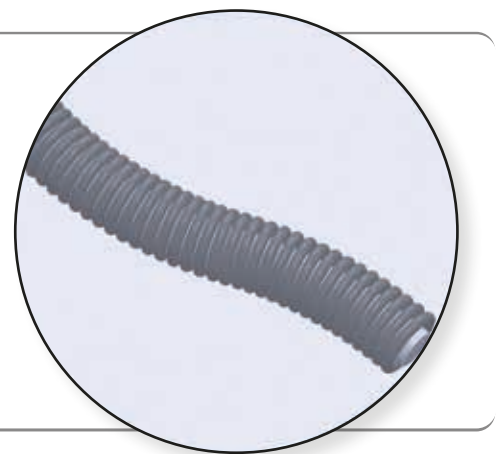
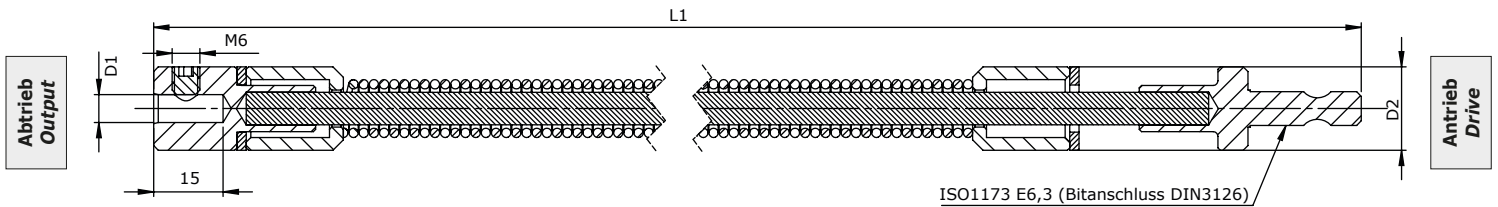


Beschreibung Description	Art. Nr. Article no.	Ø Welle (mm) Ø flex. shaft	Runddrahtspirale (mm) Round wire spiral (mm)	D1 (mm)	D2 (mm)	L1 (mm)	min. Biegeradius min. bending radius
<b>Reinigungswelle Typ KFR I</b> <i>Cleaning shaft type KFR I</i>	<b>AR-1004165</b>	S100 / Ø4,75	VA2 / Ø6 Ø10	6 H7	16	<b>500</b>	50
	<b>AR-1004166</b>	S100 / Ø4,75	VA2 / Ø6 Ø10	6 H7	16	<b>1.000</b>	50
	<b>AR-1004167</b>	S100 / Ø4,75	VA2 / Ø6 Ø10	6 H7	16	<b>1.500</b>	50
<b>Reinigungswelle Typ KFR II</b> <i>Cleaning shaft type KFR II</i>	<b>AR-1004168</b>	S80 / Ø5	VA2 / Ø6 Ø10	6 H7	16	<b>500</b>	50
	<b>AR-1004169</b>	S80 / Ø5	VA2 / Ø6 Ø10	6 H7	16	<b>1.000</b>	50
	<b>AR-1004170</b>	S80 / Ø5	VA2 / Ø6 Ø10	6 H7	16	<b>1.500</b>	50
<b>Reinigungswelle Typ KFR III</b> <i>Cleaning shaft type KFR III</i>	<b>AR-1004190</b>	S160 / Ø5	VA2 / Ø6 Ø10	6 H7	16	<b>500</b>	60
	<b>AR-1004191</b>	S160 / Ø5	VA2 / Ø6 Ø10	6 H7	16	<b>1.000</b>	60
	<b>AR-1004192</b>	S160 / Ø5	VA2 / Ø6 Ø10	6 H7	16	<b>1.500</b>	60

► **Der Aufbau:** Runddrahtspirale mit verschiedenen Durchmessern und Drahtstärken, die die Führung der Wellenseele unterstützen. Natürlich nicht wie die diversen Schutzschläuche z. B. siehe vorne im Prospekt LUS Wellen.  
Die Idee ist, um engere Biegungen bei immer noch ausreichender Führung zu kommen.

**The setup:** round wire spirals with different diameters and wire thicknesses that support the guiding of the inner core. Of course not like the various protective hoses, e.g. see at the beginning of the brochure LUS shafts. The idea is to get the narrowest bends with still sufficient guidance.





Beschreibung Description	Art. Nr. Article no.	Ø Welle (mm) Ø flex. shaft	Runddrahtspirale (mm) Round wire spiral (mm)	D1 (mm)	D2 (mm)	L1 (mm)	min. Biegeradius min. bending radius
<b>Reinigungswelle Typ KFR IV</b> <i>Cleaning shaft type KFR IV</i>	AR-1004175	S80 / Ø7	VA2 / Ø8,5 Ø12,5	6 H7	18	500	70
	AR-1004176	S80 / Ø7	VA2 / Ø8,5 Ø12,5	6 H7	18	1.000	70
	AR-1004177	S80 / Ø7	VA2 / Ø8,5 Ø12,5	6 H7	18	1.500	70
<b>Reinigungswelle Typ KFR V</b> <i>Cleaning shaft type KFR V</i>	AR-1004178	S80 / Ø8	VA2 / Ø8,5 Ø12,5	6 H7	18	500	70
	AR-1004179	S80 / Ø8	VA2 / Ø8,5 Ø12,5	6 H7	18	1.000	70
	AR-1004180	S80 / Ø8	VA2 / Ø8,5 Ø12,5	6 H7	18	1.500	70
<b>Reinigungswelle Typ KFR VI</b> <i>Cleaning shaft type KFR VI</i>	AR-1004181	S160 / Ø7	VA2 / Ø8,5 Ø12,5	6 H7	18	500	85
	AR-1004182	S160 / Ø7	VA2 / Ø8,5 Ø12,5	6 H7	18	1.000	85
	AR-1004183	S160 / Ø7	VA2 / Ø8,5 Ø12,5	6 H7	18	1.500	85
<b>Reinigungswelle Typ KFR VII</b> <i>Cleaning shaft type KFR VII</i>	AR-1004184	S160 / Ø8	VA2 / Ø8,5 Ø12,5	6 H7	18	500	85
	AR-1004185	S160 / Ø8	VA2 / Ø8,5 Ø12,5	6 H7	18	1.000	85
	AR-1004186	S160 / Ø8	VA2 / Ø8,5 Ø12,5	6 H7	18	1.500	85

